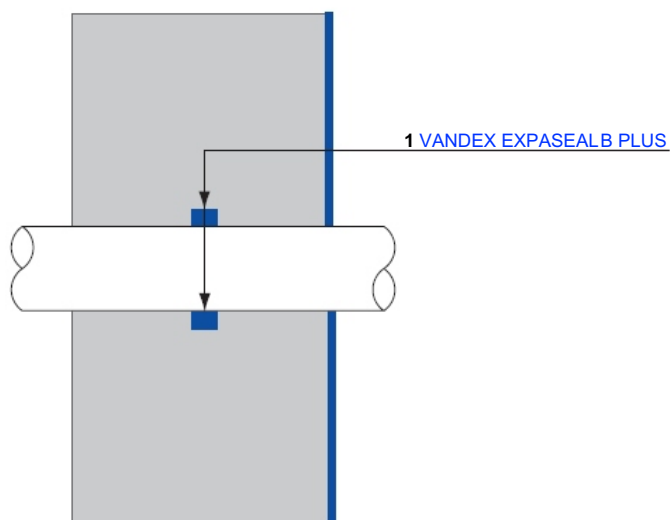
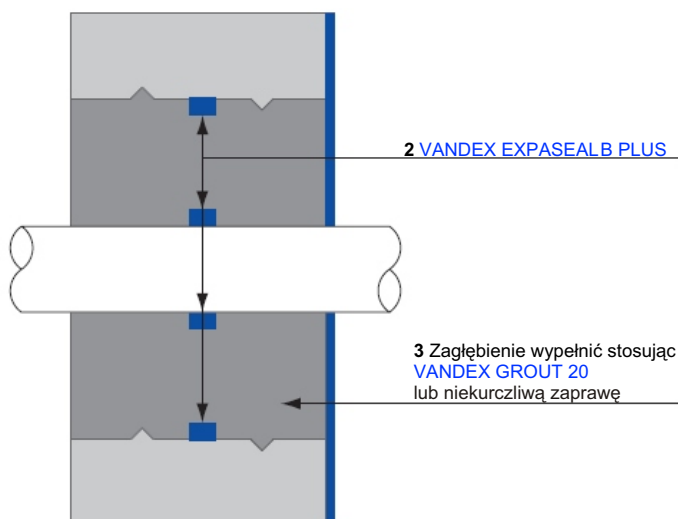


### USZCZELNIENIE PRZEPUSTÓW RUROWYCH - NOWA KONSTRUKCJA

Rura osadzona bezpośrednio w ścianie



Rury osadzana w pozostawionej wnęce



#### Instrukcja aplikacji

- 1 Przed zamknięciem szalunku przyklej VANDEX EXPASEAL B PLUS wokół rury klejem VANDEX UNIFLEX tak aby taśma znajdowała się w środku ściany.
- 2 Przymocuj VANDEX EXPASEAL B PLUS wokół rury klejem VANDEX UNIFLEX i po obwodzie otworu tak aby taśma znajdowała się w środku ściany.
- 3 W zależności od wielkości wnęki należy wypełnić ją niekurczliwą zaprawą, ale najlepiej zastosować VANDEX GROUT 20. Powierzchnia rury musi być czysta i wolna od obcych substancji.

#### Uwaga:

- Przyczepność podłoża > 1,5 N/mm<sup>2</sup>

W celu uzyskania dalszych informacji prosimy o zapoznanie się z kartą techniczną produktu lub o kontakt z przedstawicielem VANDEX.

Informacje zawarte w niniejszej ulotce są oparte na naszym długoletnim doświadczeniu i najlepszej wiedzy. Nie stanowią one jednak gwarancji powodzenia prac z wykorzystaniem preparatu - należy bowiem uwzględnić warunki i okoliczności panujące w konkretnym przypadku. Wskazane ilości preparatu to wartości średnie, które w niektórych przypadkach mogą być większe.